

DIESDONKERWEG, OMMEL, ASTEN, BRABANT



WOET
BOSGROND
B.V.

In het Brabantse Land vormen bos- en heidegebieden een prachtige natuurlijke buffer tussen alsmaar uitdijende woon-/werkgebieden. Centraal tussen de stedelijke gebieden ligt dit inspirerende bosperceel. Een unieke kans om eigen natuur te creëren. **Voel weer dat je leeft!**

De ligging

Het bosperceel is zeer gemakkelijk te bereiken via de A67 en de N279. De Beekstraat en de Diesdonkerweg leiden u naar uw bestemming in buurtschap Achterste Diesdonk te Ommel. Het perceel behoort tot Natuurgebied De Oostappensche Heide (groot 120 hectare), vlakbij Vakantiepark Prinsenmeer.

Het perceel

Dit kansrijke bosperceel heeft een opstand van flinke fijnsparren en enkele eiken. De jonge fijnsparren op het perceel zijn aangetast door de letterzetter. Het perceel zal u zeker inspireren om het bos naar uw hand te zetten.



Het gebruik

De verspreide begroeiing van dit bos zorgt ervoor dat dit perceel uitermate geschikt is voor de bouw van een bos naar uw eigen voorkeur, maar zeker ook voor uw persoonlijke natuurbeleving. Laat u motiveren door uw bos en zorg door inspanning zelf voor uw ontspanning. Bos-/natuur-grond is waardevast en bovendien vrijgesteld van vermogensbelasting.

Maak werk van je eigen bos!

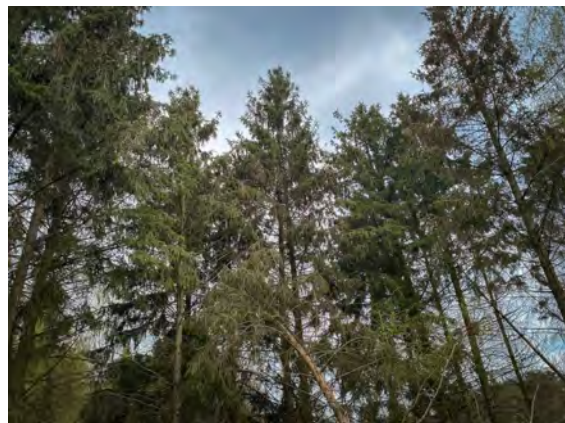
De prijs

Het vierkante bosperceel heeft een oppervlakte van $\pm 0,85$ ha (8.580 m^2). De vier zijden van het bos zijn ongeveer 80, 100, 90 en 105 meter lang. De vraagprijs is € 18.900,= k.k. (incl. bosadviseur), dat is ongeveer € 2,20 per vierkante meter.



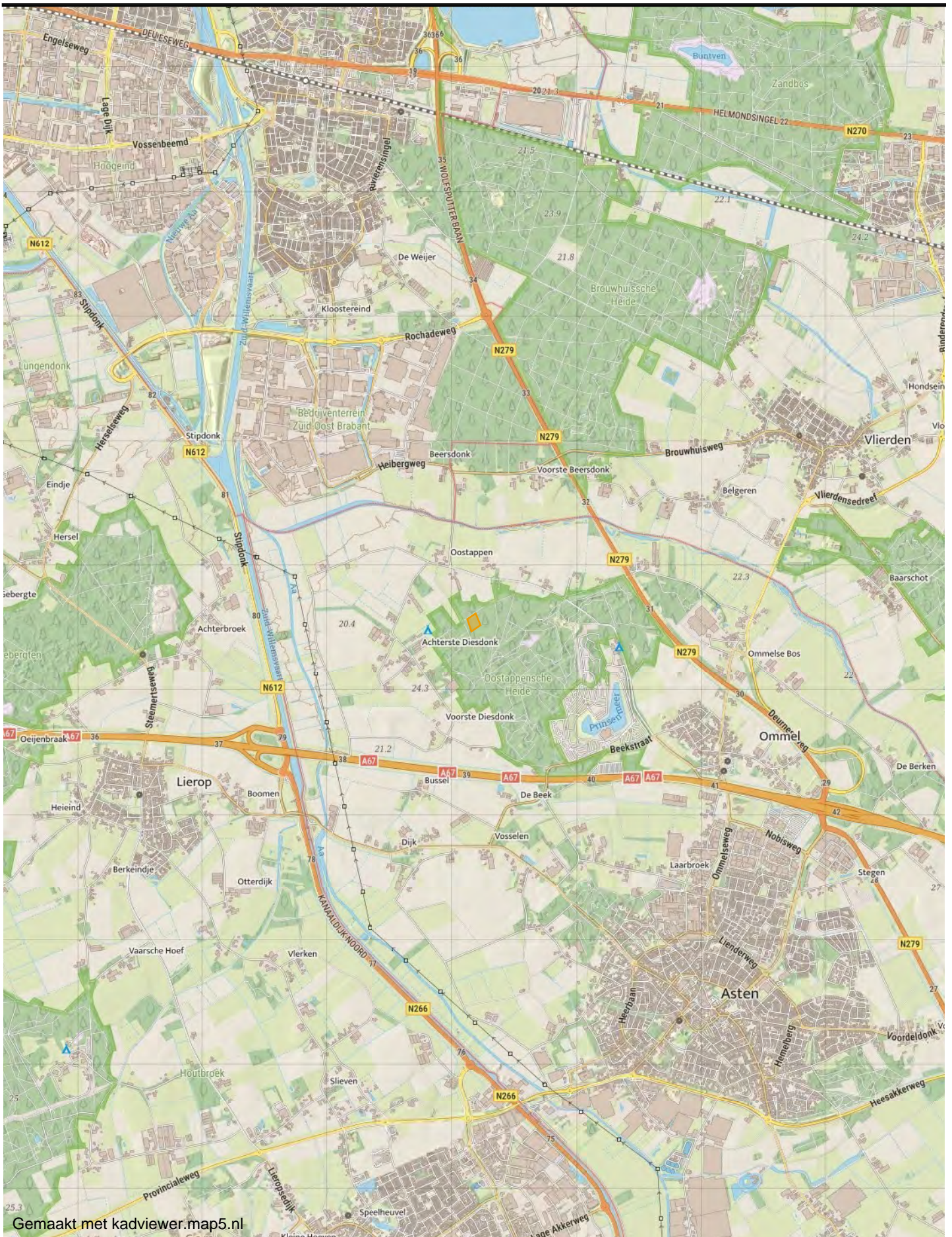


Interesse? Bel Eric-Jan van Vugt: 06-40570604 of mail: ericjan@bosgrond.nl. We zijn u graag van dienst!



Bosgrond zit in onze natuur!





Gemaakt met [kadviewer.map5.nl](https://www.kadviewer.map5.nl)

2024-02-23

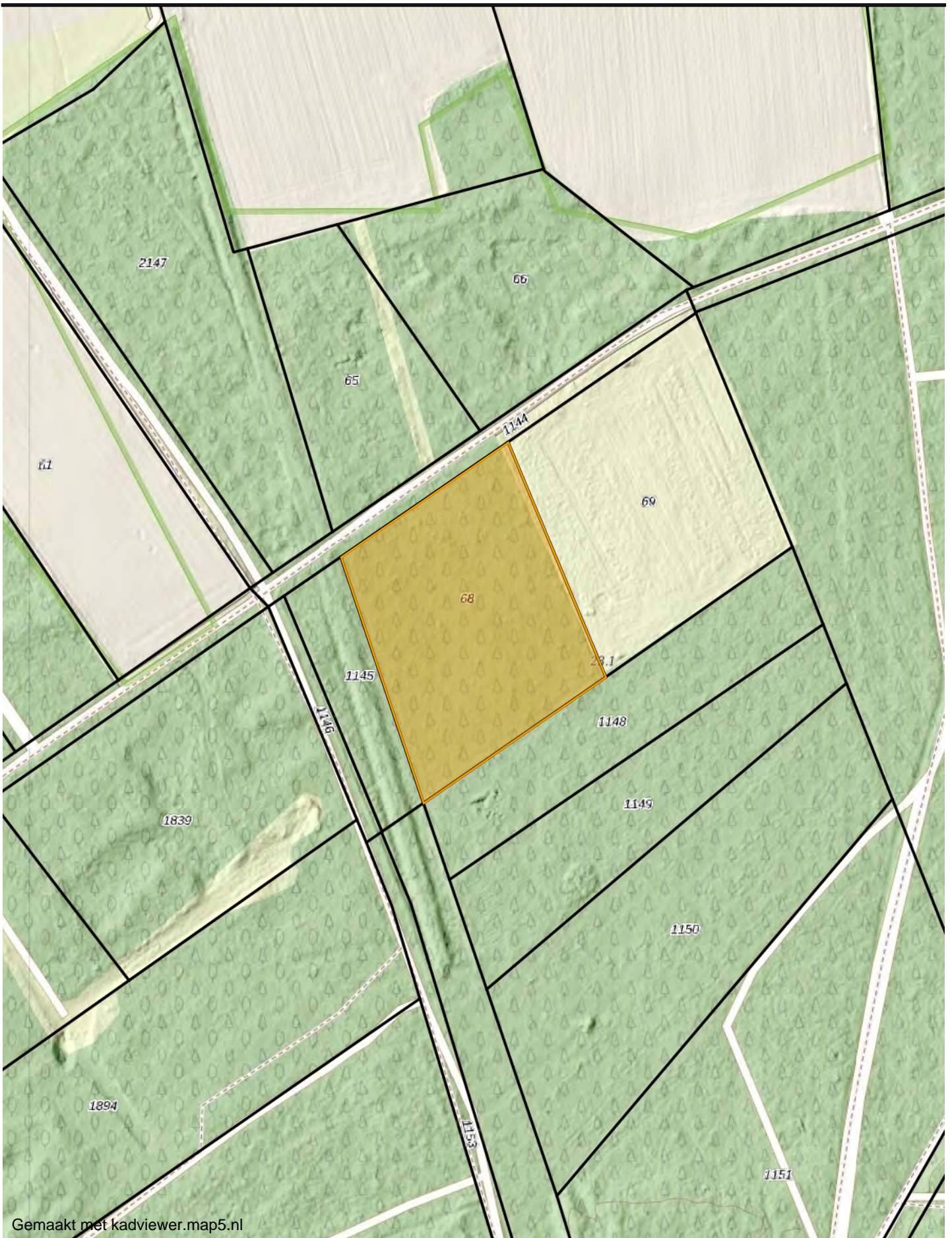
0 500 1000m

 Map5.nl



map5.nl by Just Objects
<https://map5.nl>
support@map5.nl





Gemaakt met kadviewer.map5.nl

2024-02-23

0 20 40m

 Map5.nl



map5.nl by Just Objects
<https://map5.nl>
support@map5.nl

